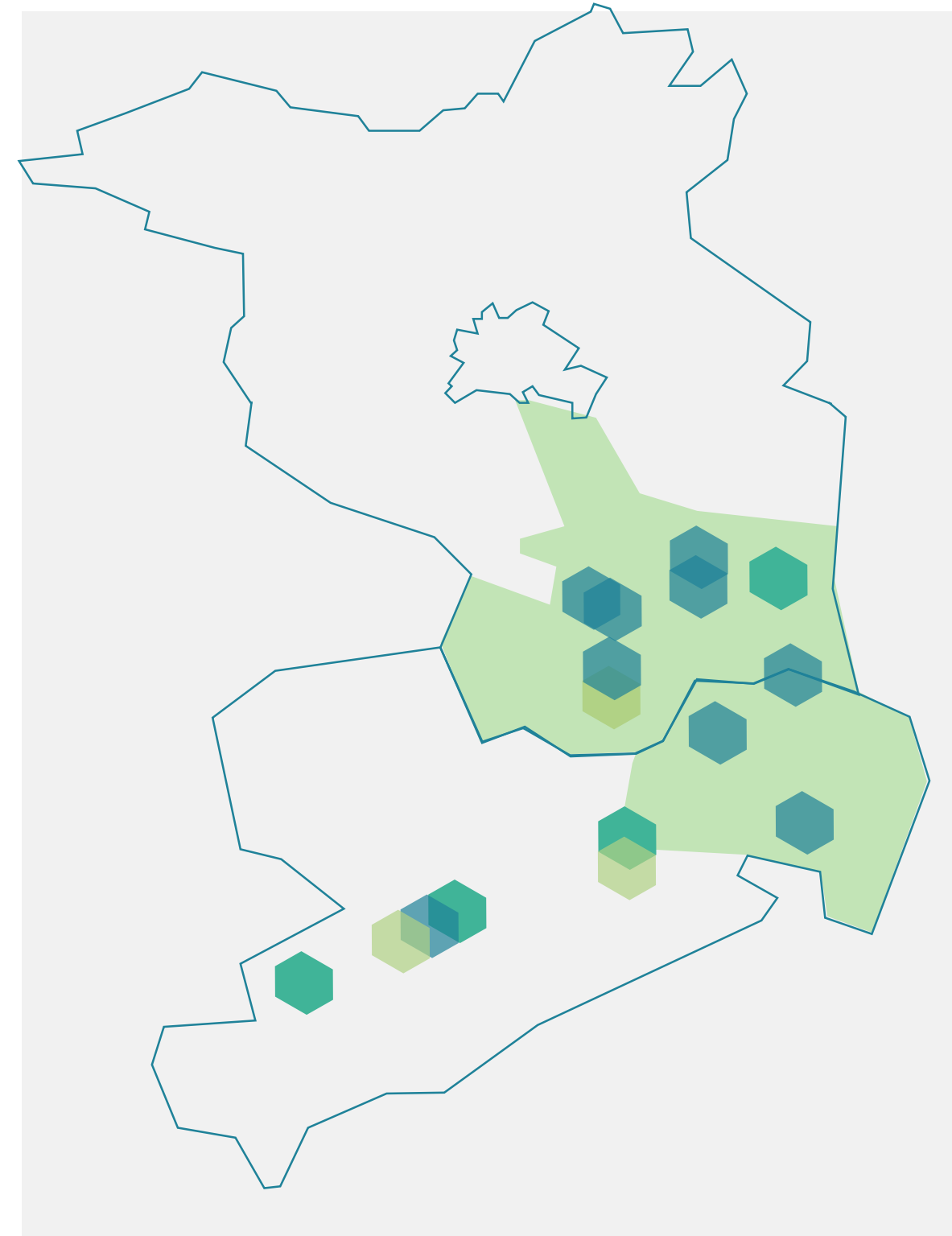


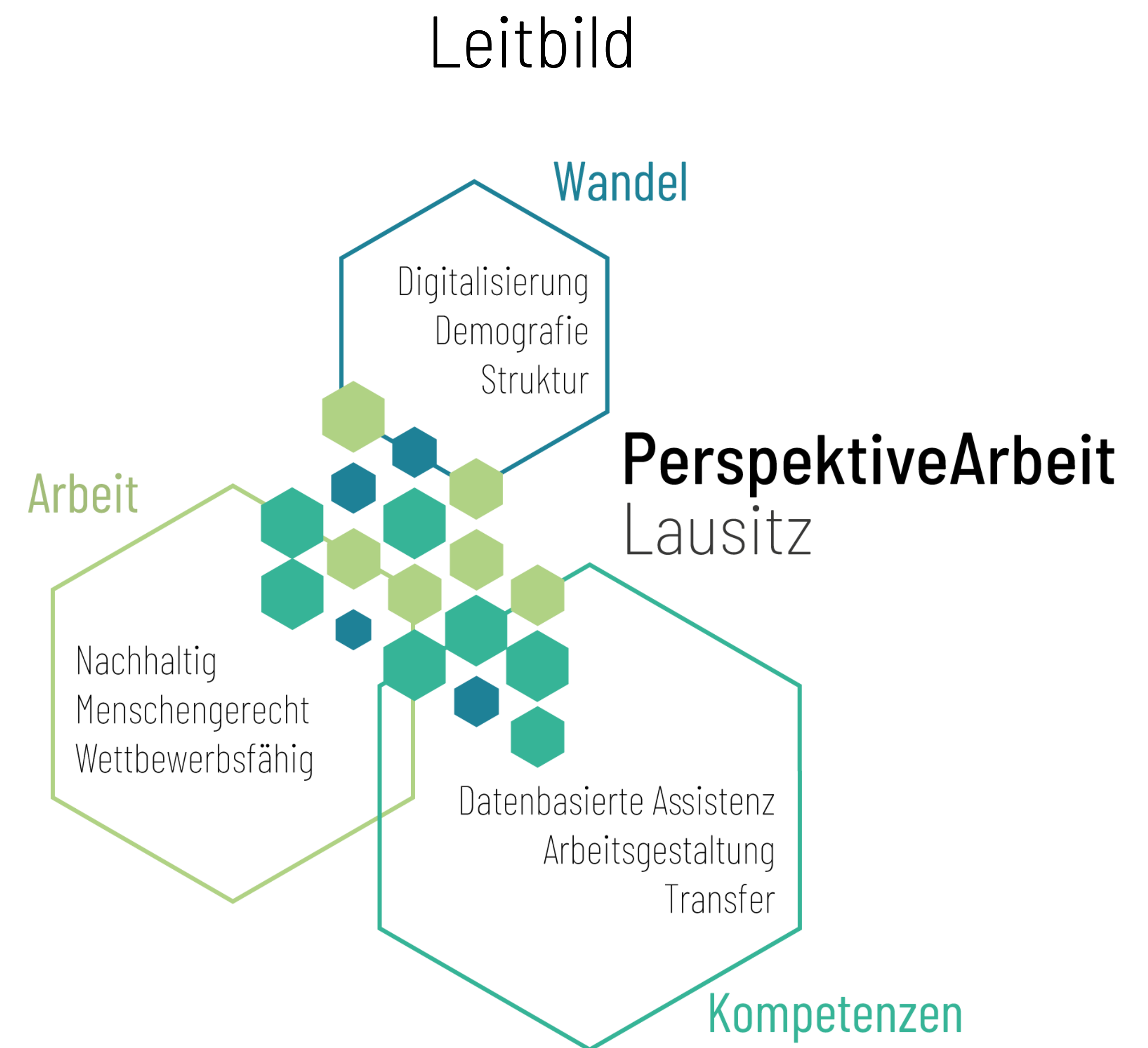
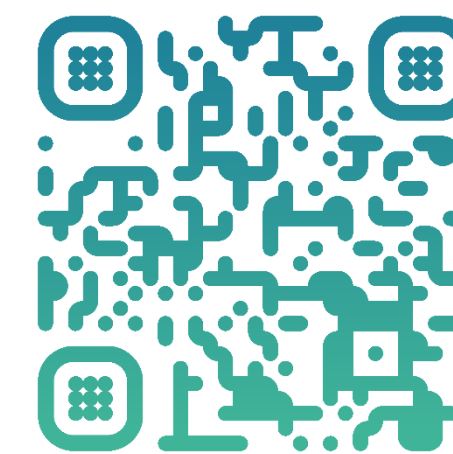
## Kompetenzzentrum für die Arbeit der Zukunft in Sachsen und Brandenburg

- Wir gestalten den Strukturwandel in der Lausitz aktiv mit.
  - Wir gestalten nachhaltige, wettbewerbsfähige, und menschengerechte Arbeit mit datenbasierten Assistenzsystemen.
- Wir begleiten die Entwicklung digitaler Unterstützungstools für die Arbeitswelt und für die Nutzung in der Arbeitsforschung.
- Wir arbeiten nach ingenieursethischen Grundsätzen.



-  4 Hochschulen
-  5 Netzwerkpartner
-  30 Unternehmen

<https://Perspektivearbeitlausitz.de>



Ansprechpartnerin für Öffentlichkeitsarbeit/Transfer:  
Dipl.-Ing. Sylvia Franke-Jordan, CIMTT [sylvia.franke-jordan@tu-dresden.de]

Projektkoordinator:  
Prof. Dr.-Ing. Leif Goldhahn, Hochschule Mittweida [pal@hs-mittweida.de]

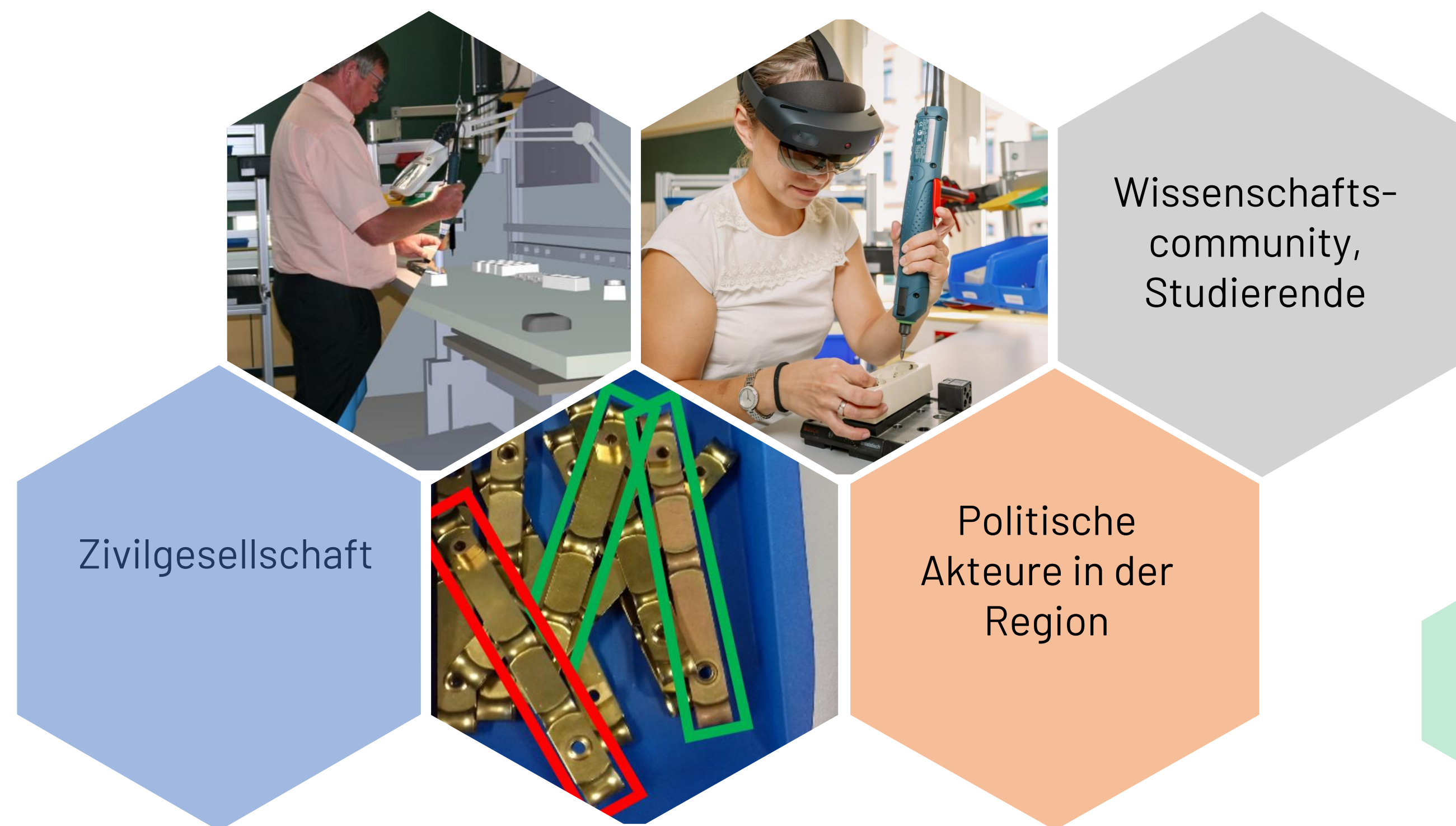


## Transferziele des Kompetenzzentrums

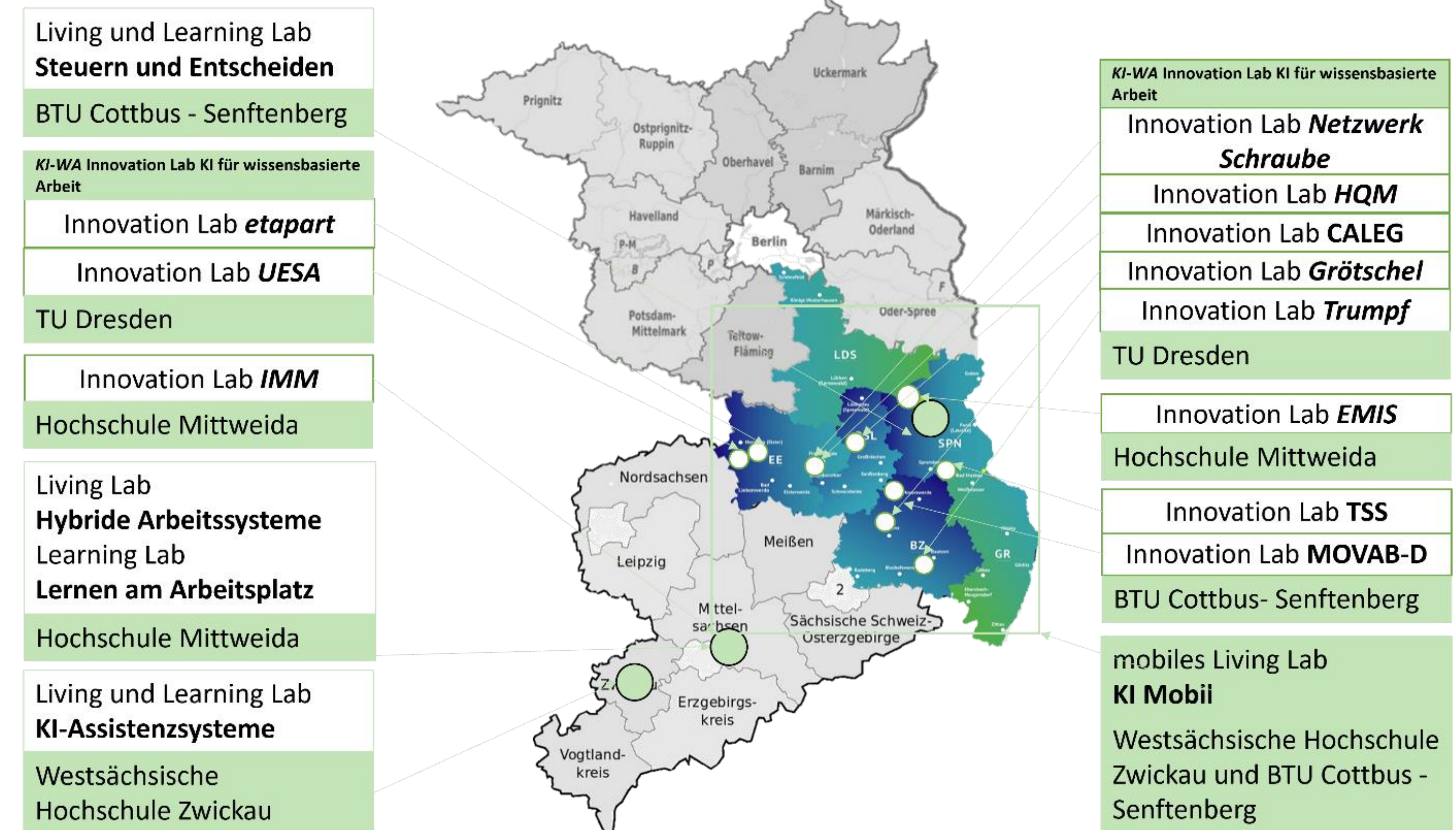
- Innovative Arbeitsgestaltung, digitale und intelligente Unterstützung der Arbeitenden in Lausitzer Unternehmen
- Etablierung von Demonstrationszentren (Labs), integriertes Studium und Transfer als Kreislaufprozess

## Zielgruppen

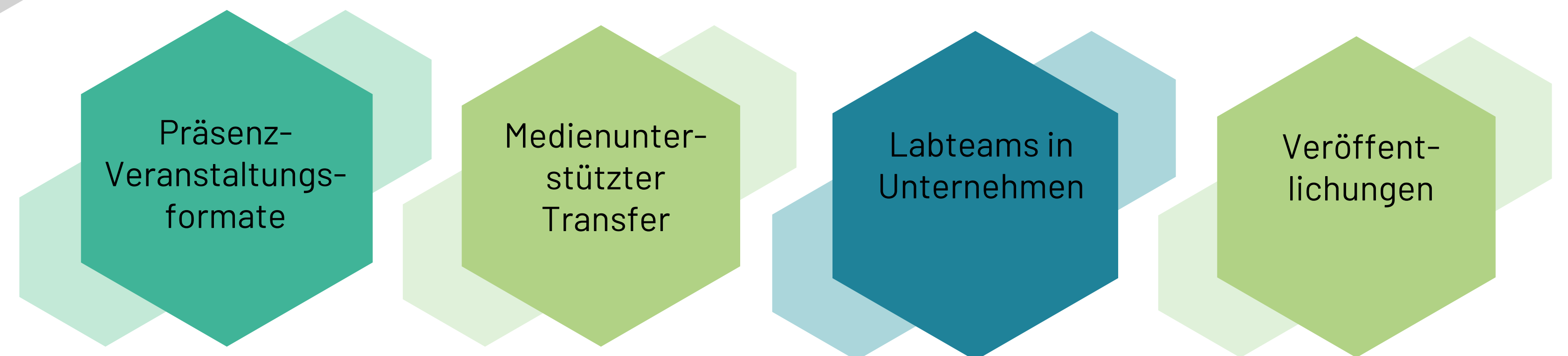
- Lausitzer Unternehmen in den Branchen Maschinenbau, Metallverarbeitung, Elektroindustrie, Technische Dienstleistung, Informationstechnik
- Breite Öffentlichkeit, politische Akteure, Wissenschaftscommunity



## Transferwege und Transferformate



PAL Demonstrationszentren: Living Labs - an den Hochschulstandorten | Innovation Labs - an den Standorten der Praxispartner | Mobile Lab - Mobile Angebote vor Ort | Learning Labs - Onlineangebote



Ansprechpartnerin für Öffentlichkeitsarbeit/Transfer:  
Dipl.-Ing. Sylvia Franke-Jordan, CIMTT [sylvia.franke-jordan@tu-dresden.de]

Projektkoordinator:  
Prof. Dr.-Ing. Leif Goldhahn, Hochschule Mittweida [pal@hs-mittweida.de]