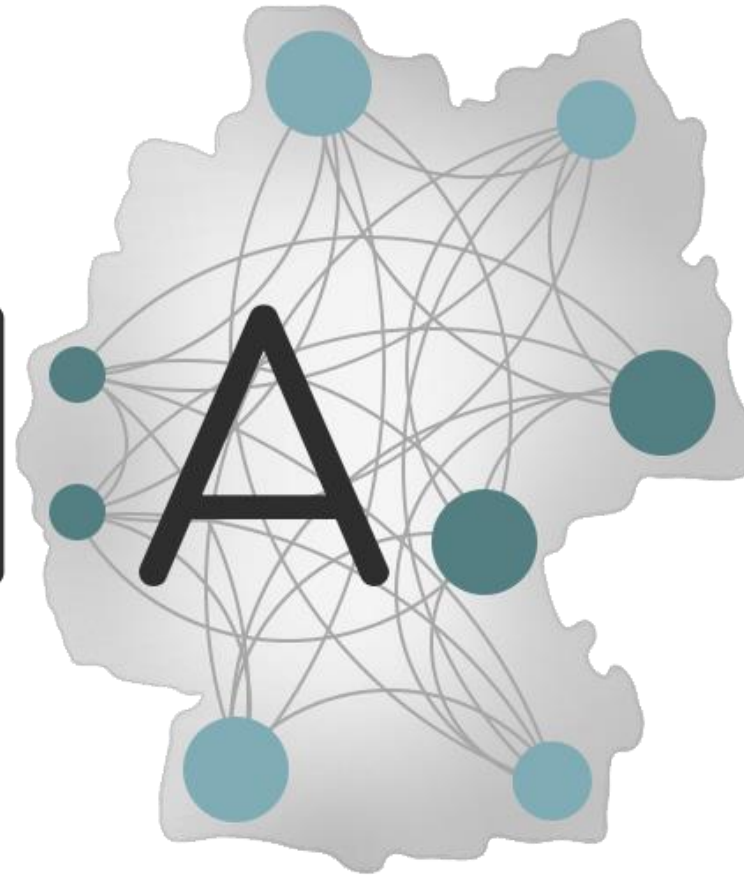


WIN:A

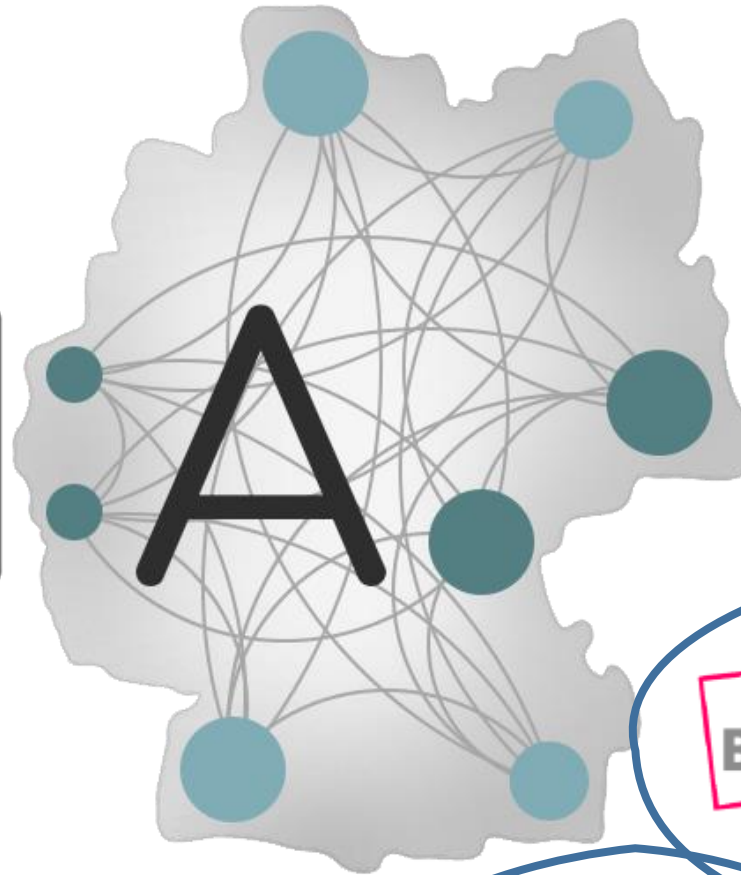


WIN:A Transfertag 2024
Workshop

Handwerk und Gewerkschaften

Die betriebliche Praxis gemeinsam gestalten

WINA



Gewerkschaften

BTQ-Bildungswerk
ver.di Hessen e.V.

Handwerk

itb
Institut für Betriebsführung im Handwerk

**OFFENSIVE
MITTELSTAND**

Gemeinsam für gute Unternehmen



GEFÖRDERT VOM



Bundesministerium
für Bildung
und Forschung



Ziel: Verbesserung des Wissensaustauschs



© https://www.123rf.com/photo_120927807_team-brainstorm-idea-generation-flat-illustration.html

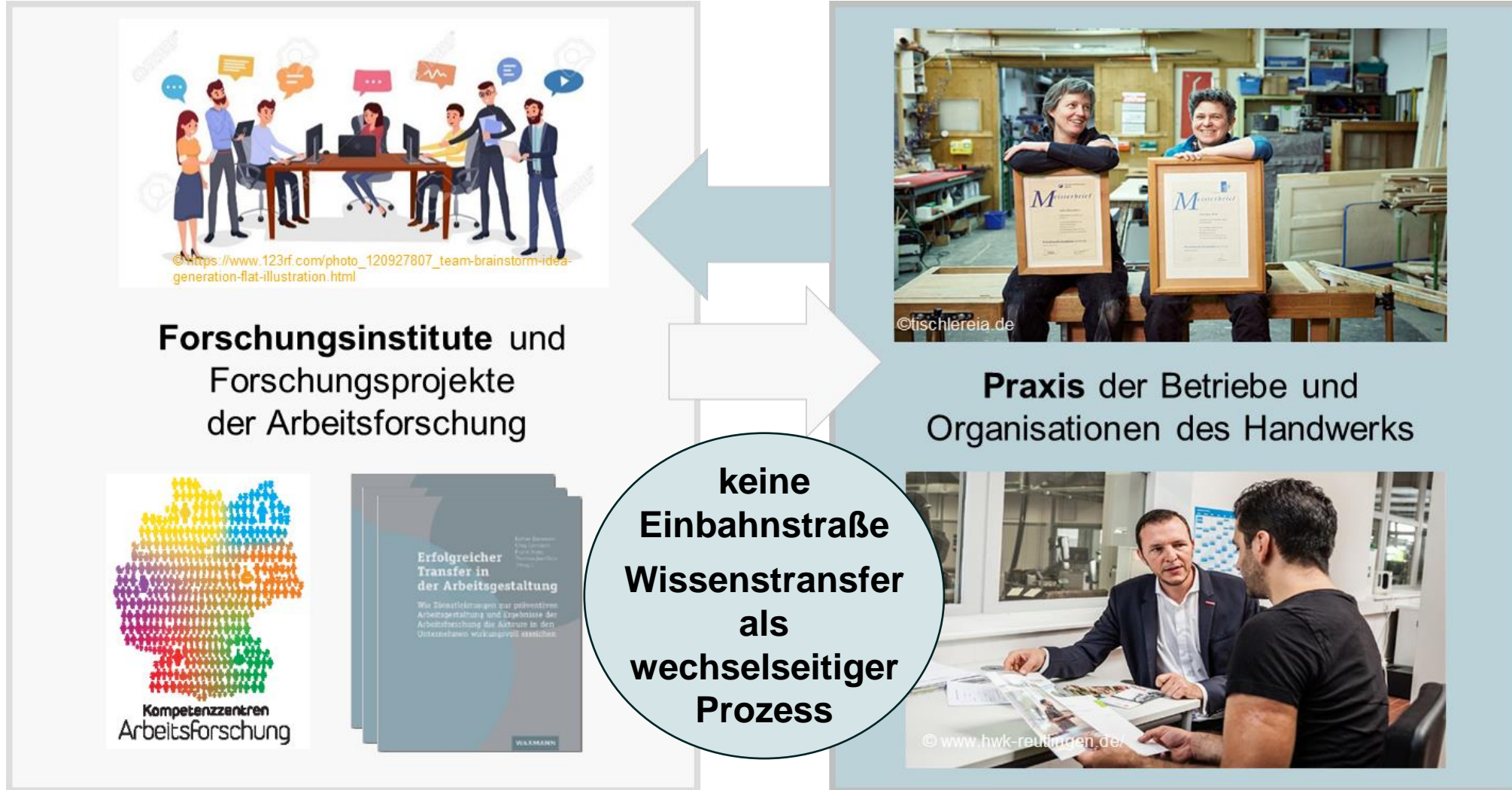
**Forschungsinstitute und
Forschungsprojekte
der Arbeitsforschung**



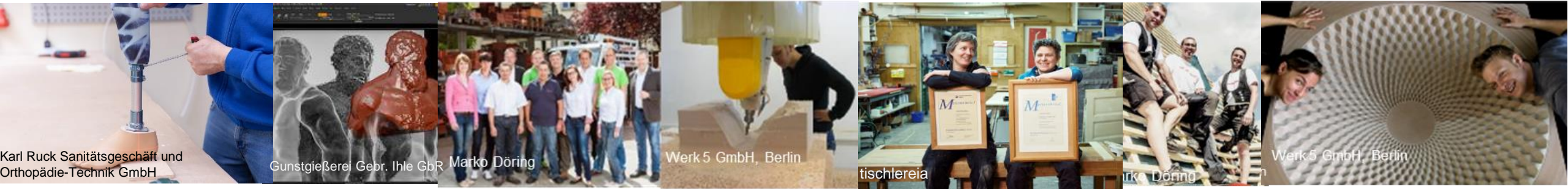
**Praxis der Betriebe und
Organisationen des Handwerks**



Ziel: Verbesserung des Wissensaustauschs



Handwerksbetriebe in Deutschland



- **Geringe Betriebsgröße** (99,6 % KMU (2023, Definition EU-Kommission)
79,6 % Kleinunternehmen
- **Fehlen von Fachstellen**, limitierte fachliche Ressourcen
- Dominanz des **operativen Tagesgeschäfts**
- **Prägende Rolle** des Inhabers / der Inhaberin

Diese Faktoren können sowohl Chancen als auch Herausforderungen mit sich bringen.

Das Handwerk (im Jahr 2023; vgl. ZDH 2024)

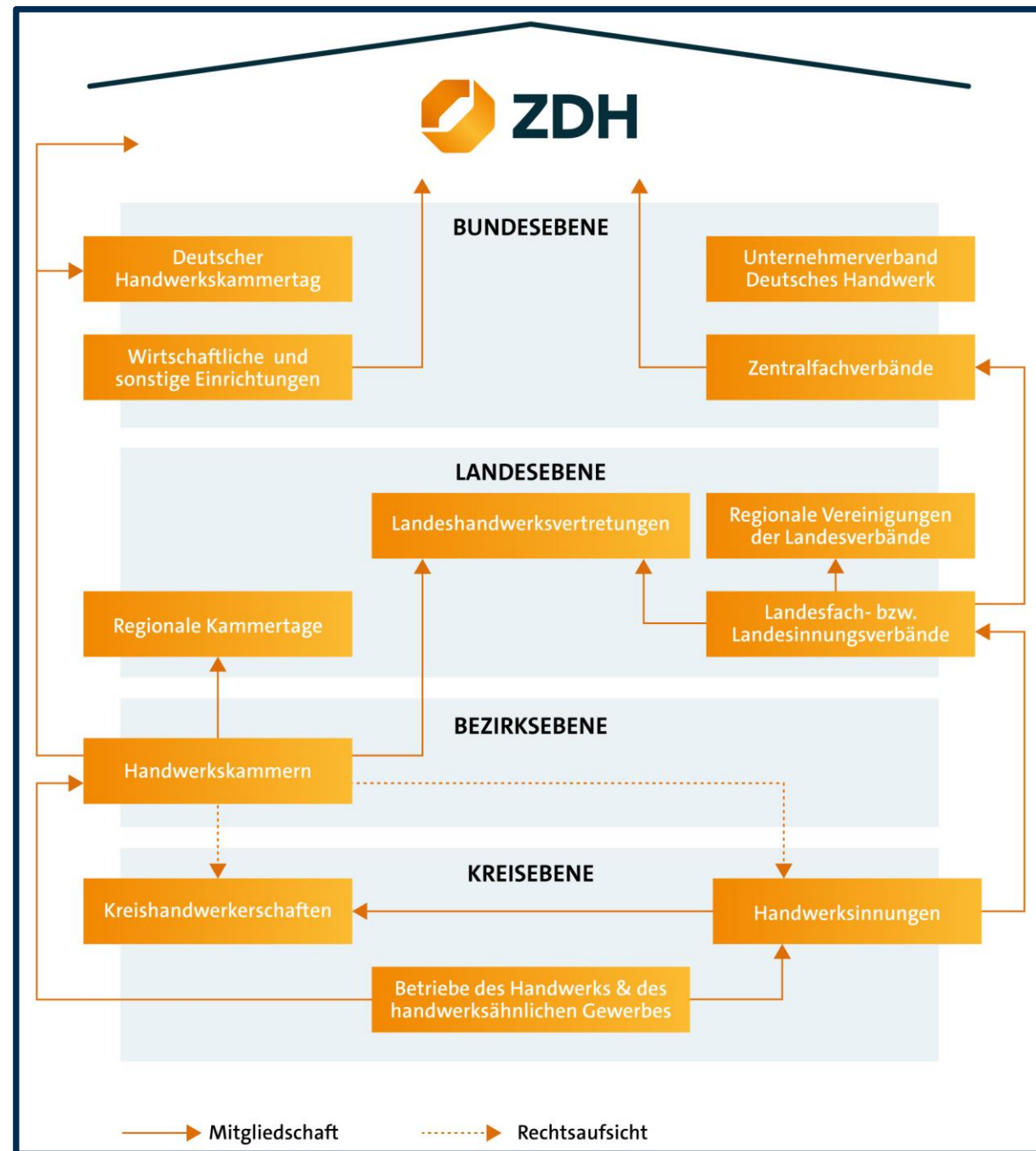
- Rd. 1.000.000 Betriebe
- Rd. 5.600.000 Beschäftigte
- ca. 350.000 Auszubildende
- 12,2 Prozent aller Erwerbstätigen
- 28,2 Prozent aller Auszubildenden
- Rd. 765,6 Milliarden Euro Umsatz (ohne MwSt.)

Statistisches Bundesamt (2023): Strukturdaten 2020. <https://www.destatis.de/DE/Themen/Branchen-Unternehmen/Handwerk/aktuell-struktur-handwerk.html> (03.03.2023).; ZDH (2024): Kennzahlen des Handwerks: <https://www.zdh.de/daten-und-fakten/kennzahlen-des-handwerks/> (09.09.2024)

DAS HANDEWERK
DIE WIRTSCHAFTSMACHT. VON NEBENAN.

Organisationen des Handwerks

Von regionalen Innungen und Handwerkskammern bis hin zur bundesweiten Vernetzung.



Mitbestimmung im Handwerk

Die **Mitbestimmung** ist Teil der Handwerksorganisation

- Den Handwerkskammern gehören auch die Arbeitnehmer/innen im Handwerk an.
- Ihre Selbstverwaltung sieht die Arbeitnehmer/innenbeteiligung in allen ihren Gremien vor.



© <https://www.blaetter.de/ausgabe/2015/oktober/die-schwierige-einheit-gewerkschaften-vor-der-zerreissprobe>

Gemeinsames Handeln bringt Potenziale zur Veränderung

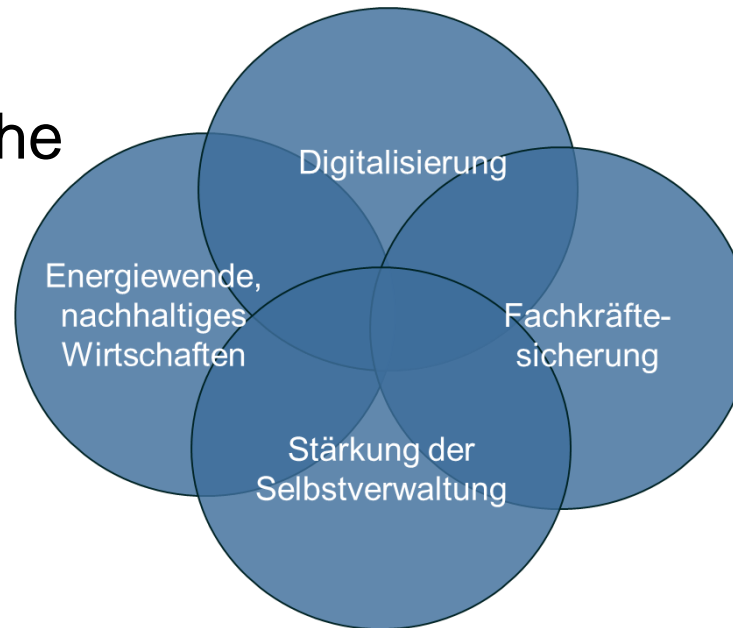
Zukunftsdialog Handwerk



Bundesministerium
für Wirtschaft
und Klimaschutz



- Zentrale Themenbereiche
- Ziel: Dialog vom Bund bis in die Regionen auf allen Ebenen der Handwerksorganisation



Teilnehmenden-Soziogramm

Wo „stehen“ die Teilnehmenden?



Fragen: Handwerk & Gewerkschaft I/III

**Haben Sie das Handwerk im Blick,
wenn Sie an die Verwertbarkeit von
Forschungsergebnissen in der
betrieblichen Praxis denken?**

JA

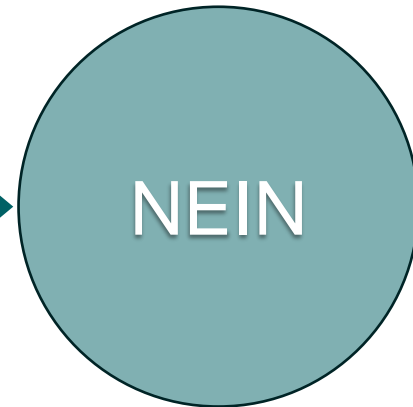
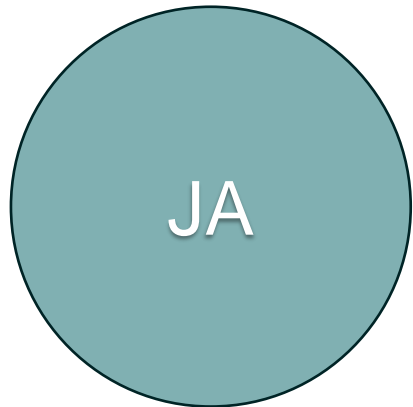
NEIN

Fragen: Handwerk & Gewerkschaft I/III



Fragen: Handwerk & Gewerkschaft II/III

**Haben Sie die betriebliche
Mitbestimmung im Blick, wenn Sie
an die Nutzung von
Forschungsergebnissen in der
betrieblichen Praxis denken?**

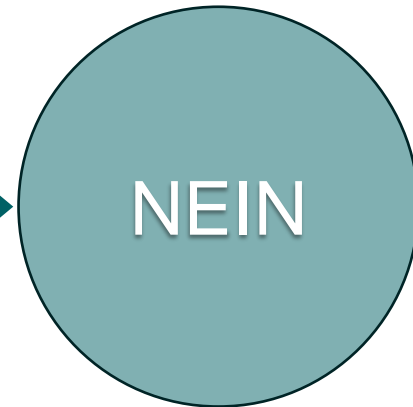
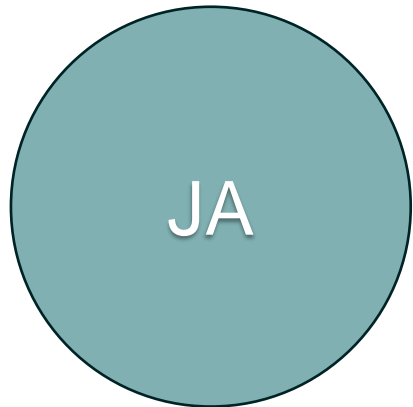


Fragen: Handwerk & Gewerkschaft II/III



Fragen: Handwerk & Gewerkschaft III/III

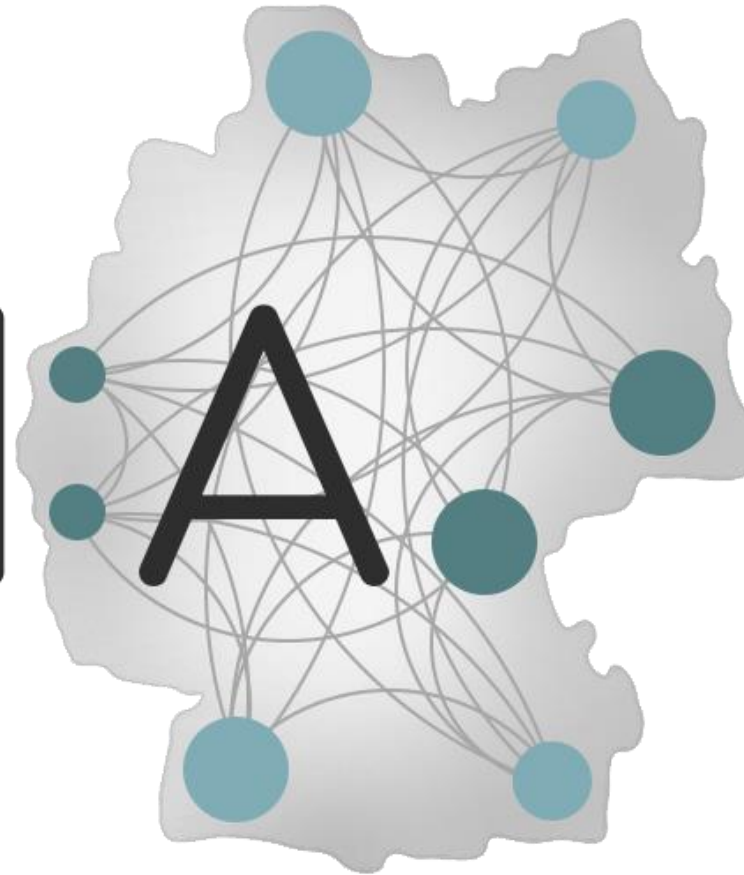
**Mitbestimmung und handwerkliche Praxis
gehen Hand in Hand.**



Fragen: Handwerk & Gewerkschaft III/III



WINNA



Handwerk und Gewerkschaften
Die betriebliche Praxis gemeinsam gestalten



Helmut Dittke
Koordinator
Handwerkspolitik/ KMU
IG Metall Vorstand



ZDH
ZENTRALVERBAND DES
DEUTSCHEN HANDWERKS

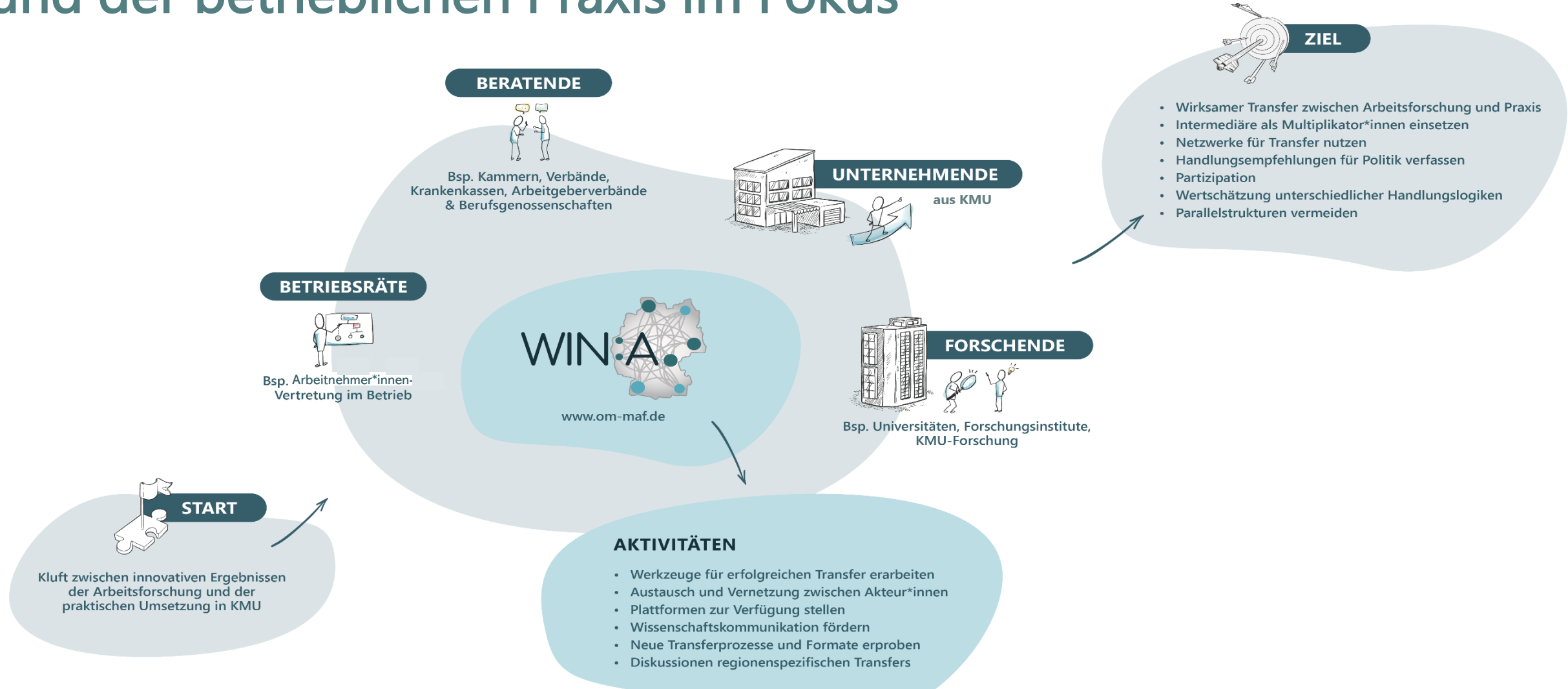
Dr. Constantin Terton
Bereich Wirtschaftspolitik
Bereichsleiter



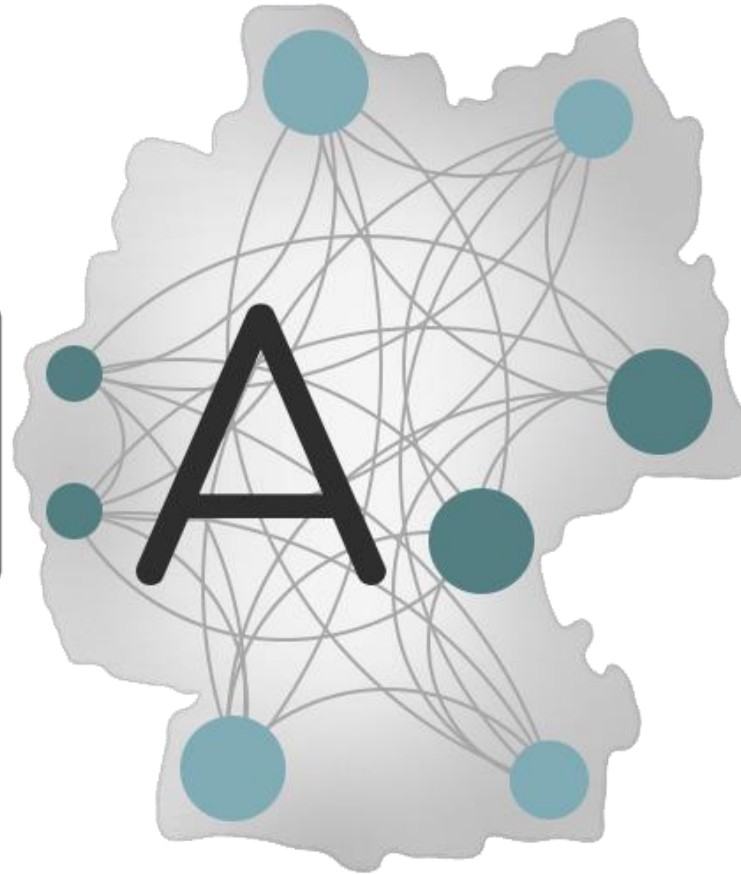
Welche Schnittstellen Handwerk/Gewerkschaften können wir für den Wissenstransfer nutzen?

- o Veranstaltungen im Betrieb für Betriebe
- o 37.6 + 37.7 Artikel 6 und 7 des §37 BetrVG
Bildungsangebote + Bildungsurlaub
→ Fachlicher Input / Transfer
Möglichkeit: Ansprache + Frage nach zuständiges Gewerkschaft
- o Fokusgruppen: Gewünschte Nutzende / Multiplikatoren / Vernetzung regionale Akteure
- o PETRA: Qualifizierung Selbstverwalter^{im Handwerk}
Zukunftsdialog Handwerk
→ Kontakt für Input/Transfer zu Arbeit + Leben (Leitung PETRA)
- Tandem Azubis/Studenten

Wissenstransfer zwischen der Arbeitsforschung und der betrieblichen Praxis im Fokus



WINN A



Herzlichen Dank für Ihr Interesse
und die Diskussion!