

Chancen nutzen, Risiken abwägen

Regelung der Nutzung von
Künstlicher Intelligenz (KI)
bei IBM von 2020

Frank Remers
(Vorsitzender des Konzernbetriebsrats)

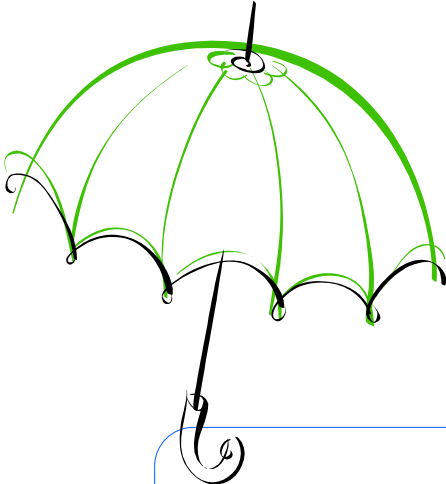


System der Vereinbarungen

(seit 2009 gewachsen)



Rahmen-BV zur Regelung der Bedingungen bei Einführung, Betrieb und Erweiterung von IT-Systemen



§§
Betriebsverfassungsgesetz (BetrVG)
Bundesdatenschutzgesetz (BDSG)
etc.



KBV „Data Lakes“ & Auswertungstools



KBV Schutz IBM Infrastruktur / Untersuchung AN-Daten

Protokollnotizen zu verschiedenen Systemen & „Liste“



KBV KI-Tools

Anstöße von innen und von außen (Beispiele)

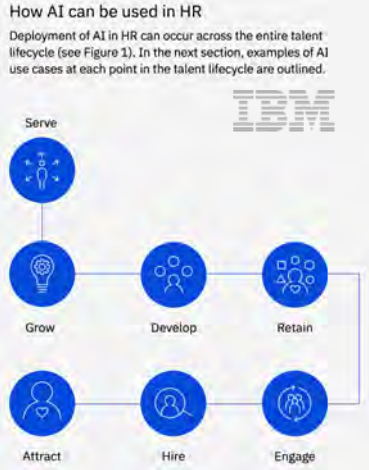


Enquete-Kommission „Künstliche Intelligenz – Gesellschaftliche Verantwortung und wirtschaftliche, soziale und ökologische Potenziale“

Arbeit und Aufgaben Termine Kontakt Bibliografie Projektgruppen



Der Bundestag greift mit der Enquete-Kommission „Künstliche Intelligenz – Gesellschaftliche Verantwortung und wirtschaftliche, soziale und ökologische Potenziale“ eine der zentralen Debatten unserer Zeit auf. Die Enquete-Kommission, die sich zu gleichen Teilen aus Mitgliedern des Deutschen Bundestages und sachverständigen externen Expertinnen und Experten zusammensetzt, soll den zukünftigen Einfluss der Künstlichen Intelligenz (KI) auf unser (Zusammen-)Leben, die deutsche Wirtschaft und die zukünftige Arbeitswelt untersuchen. Erörtert werden sowohl die Chancen als auch die Herausforderungen der KI für Gesellschaft, Staat und Wirtschaft. Zur Diskussion stehen eine Vielzahl technischer, rechtlicher und ethischer Fragen. Zum Auftrag der Enquete-Kommission gehört, nach dem Einsetzungsbeschluss (BT-Drs. 19/2978) auf Basis ihrer Untersuchungsergebnisse den staatlichen Handlungsbedarf auf nationaler, europäischer und internationaler Ebene zu identifizieren und zu beschreiben, um einerseits die Chancen der KI wirtschaftlich und gesellschaftlich nutzbar zu machen und ihre Risiken zu minimieren.



Verhandlungen

(Okt 2019 - Juli 2020)

Start mit Workshop:
technische Grundlagen
„in den Schuhen des Anderen gehen“

Verhandlungen:

- offene Diskussionen
- starke Lösungsorientierung
- keine Grabenkämpfe
- auch per Videokonferenz
- Texte erst zum Schluss



Themensammlung

(top-down)

- 🐝 Qualität Daten/Algorithmen
- 🐝 keine Diskriminierung
- 🐝 Transparenz / Erklärbarkeit
- 🐝 **Menschliche Entscheidung**
- 🐝 Kategorien
- 🐝 Regelkreise
- 🐝 KI Ethik Rat



Kategorien

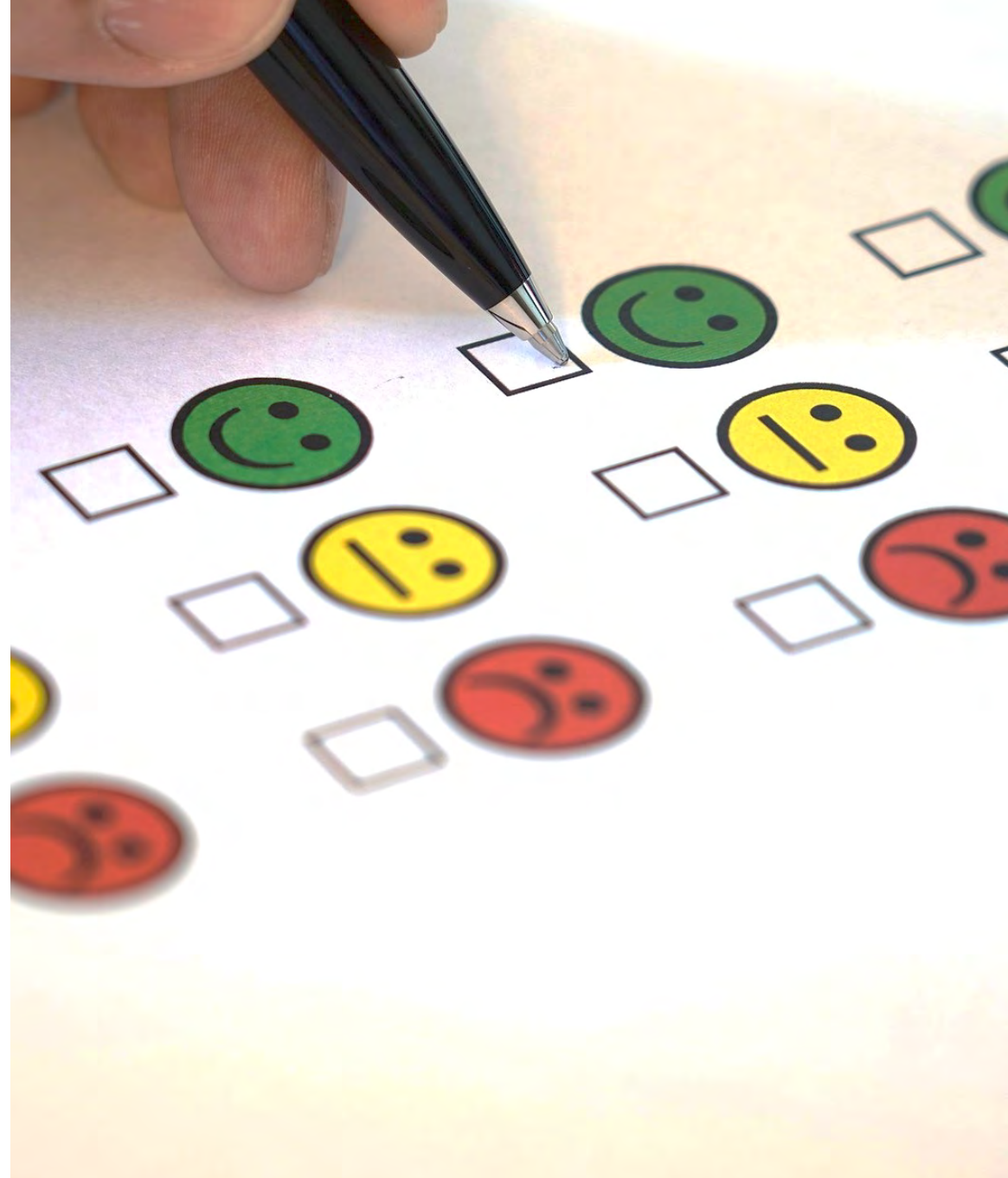
(Chancen & Risiken)

Kat	Schadens- risiko und Chancen	Charakter/Zweck der Empfehlung (Beispiele)
5	sehr hohes Risiko	automatisierte Entscheidungen ohne Kontrolle → nicht vereinbar!
3/4	mittleres / hohes Risiko	z.B.: Karriereplanung / Gehaltsempfehlungen
1/2	kein / geringes Risiko	z.B.: Buchempfehlung / Schulungsvorschläge



Regelkreise (& mehr)

- Probleme werden gemeldet
- Mitarbeitende fühlen sich weniger ausgeliefert
- **Führungskräfte, Personal, Betriebsräte kümmern sich**
- KI Ethik Rat berät
- ➔ KI lernt es (hoffentlich) richtig!



KI Ethik Rat



Der KI Ethik Rat repräsentiert die beteiligten Funktionen wie

- „HR Labor Relations“
- „Data Privacy“
- Konzernbetriebsrat
- Konzernschwerbehindertenvertretung
- drei Fachleute der IBM

Ein sich selbst organisierendes und agil arbeitendes Team. Aufgaben:

- Kenntnis KI-Systeme
- Überprüfen Empfehlung
- Hinwirkung auf Korrekturen des KI-Systems oder indiv. Empfehlungen
- Klärung komplexer Sachverhalte
- Beratung bei der Einführung von KI-Systemen (verpflichtend bei Kat. 4)

Aktuelle Situation

(vor & hinter uns)



hinter uns:

- keine kritische KI im Einsatz!
- KI Ethik Rat
- Auswirkung bis nach USA
- Zeit zum Lernen
... und Verbessern

vor uns:

- eine sich beschleunigende
KI-Thematik
- terra incognita – unerforschtes
Gebiet
- viel Raum zum Gestalten

